

# 印刷电路板连接器 - MSTBV 2,5/ 2-GF-5,08 - 1777073

Please be informed that the data shown in this PDF Document is generated from our Online Catalog. Please find the complete data in the user's documentation. Our General Terms of Use for Downloads are valid (<http://download.phoenixcontact.com>)

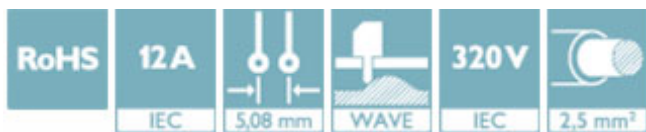
基座，标称工作电流: 12 A，额定电压(III/2): 320 V，位数: 2，针距: 5.08 mm，颜色: 绿色，触点表面: 锡，安装: 波峰焊




图为10位穿墙式连接器

## 为什么选择该产品

- ✔ 确保设备设计的最大灵活性 – 只需一个插座，便可满足运用了不同连接技术的连接器所需
- ✔ 通用型安装方式，可在全球范围内使用
- ✔ 竖直连接可实现在PCB上多排布局
- ✔ 螺栓法兰保证高度的机械稳定性



## 关键商业数据

包装单位	250 STK
GTIN	 4 017918 039240
GTIN	4017918039240
海关税则号	8536909000
Sales Key	AAAFEA

## 技术数据

### 尺寸

长度 [ l ]	8.6 mm
间距	5.08 mm
尺寸a	5.08 mm
宽度 [ w ]	20.32 mm
结构高度	12 mm
高度 [ h ]	15.9 mm
焊针长度	3.9 mm
引脚尺寸	1 x 1 mm
孔径	1.4 mm

# 印刷电路板连接器 - MSTBV 2,5/ 2-GF-5,08 - 1777073

## 技术数据

### 概述

产品范围	MSTBV 2,5/...-GF
绝缘材料组	IIIa
额定电涌电压(III/3)	4 kV
额定电涌电压(III/2)	4 kV
额定电涌电压(II/2)	4 kV
额定电压(III/3)	250 V
额定电压(III/2)	320 V
额定电压(II/2)	630 V
连接符合标准	EN-VDE
额定电流 $I_N$	12 A
最大负载电流	12 A
绝缘材料	PBT
阻燃等级, 符合UL 94	V0
颜色	绿色
位数	2

### 标准和规范

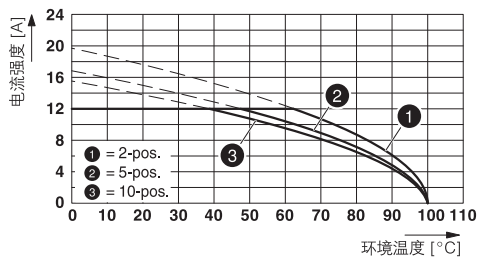
连接符合标准	EN-VDE
	CSA
阻燃等级, 符合UL 94	V0

### Environmental Product Compliance

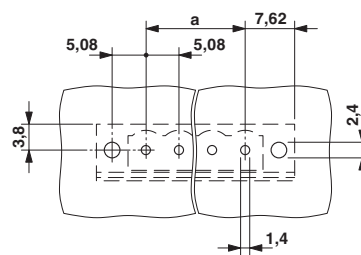
China RoHS	环保使用期限 = 50
	更多有害物质的详情, 请参考“下载区”内的“制造商声明”

## 产品图

图表



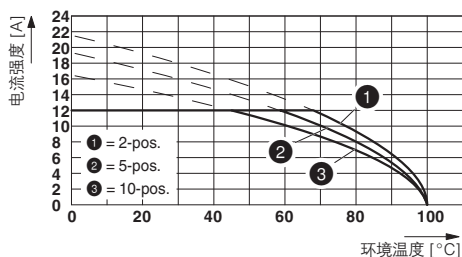
钻孔图



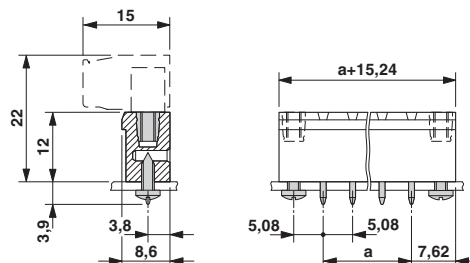
型号: TVMSTB 2,5/...-STF-5,08, 带MSTBV 2,5/...-GF-5,08

# 印刷电路板连接器 - MSTBV 2,5/ 2-GF-5,08 - 1777073

图表



尺寸图



型号 : TFKC 2,5/...-STF-5,08 带 MSTBV 2,5/...-GF-5,08

## 分类

eCl@ss

eCl@ss 4.0	272607xx
eCl@ss 4.1	27260701
eCl@ss 5.0	27260701
eCl@ss 5.1	27260701
eCl@ss 6.0	27260704
eCl@ss 7.0	27440402
eCl@ss 8.0	27440402
eCl@ss 9.0	27440402

## ETIM

ETIM 3.0	EC001121
ETIM 4.0	EC002637
ETIM 5.0	EC002637
ETIM 6.0	EC002637

## UNSPSC

UNSPSC 6.01	30211810
UNSPSC 7.0901	39121409
UNSPSC 11	39121409
UNSPSC 12.01	39121409
UNSPSC 13.2	39121409

## 认证

认证

认证

CSA / VDE Gutachten mit Fertigungsüberwachung / RS / IEC60320 CB Scheme / cULus Recognized / EAC / DNV GL / RS

防爆认证

# 印刷电路板连接器 - MSTBV 2,5/ 2-GF-5,08 - 1777073

## 认证

### 认证详情

CSA		<a href="http://www.csagroup.org/services-industries/product-listing/">http://www.csagroup.org/services-industries/product-listing/</a>	13631
		B	D
额定电流 IN		12 A	10 A
额定电压 UN		300 V	300 V

VDE Gutachten mit Fertigungsüberwachung		<a href="http://www.vde.com/en/Institute/OnlineService/VDE-approved-products/Pages/Online-Search.aspx">http://www.vde.com/en/Institute/OnlineService/ VDE-approved-products/Pages/Online-Search.aspx</a>	40004701
额定电流 IN		12 A	
额定电压 UN		250 V	

RS		<a href="http://www.rs-head.spb.ru/en/index.php">http://www.rs-head.spb.ru/en/index.php</a>	10.04059.250
----	--	---	--------------

IECEE CB Scheme		<a href="http://www.iecee.org/">http://www.iecee.org/</a>	DE1-58978-B1B2
额定电流 IN		12 A	
额定电压 UN		250 V	

cULus Recognized		<a href="http://database.ul.com/cgi-bin/XYV/template/LISEXT/1FRAME/index.htm">http://database.ul.com/cgi-bin/XYV/template/LISEXT/1FRAME/index.htm</a>	E60425-19931011
		B	D
额定电流 IN		12 A	10 A
额定电压 UN		300 V	300 V

EAC			B.01742
-----	--	--	---------

DNV GL	<a href="http://exchange.dnv.com/tari/">http://exchange.dnv.com/tari/</a>	TAE00001EY
--------	---	------------

# 印刷电路板连接器 - MSTBV 2,5/ 2-GF-5,08 - 1777073

认证

RS		<a href="http://www.rs-head.spb.ru/en/index.php">http://www.rs-head.spb.ru/en/index.php</a>	17.00014.272
----	--	---	--------------

## 附件

附件

已标记的端子标识

标记卡 - SK 5,08/3,8:FORTL.ZAHLEN - 0804293



标记卡，卡，白色，标识，水平: 连续编号1 - 10、11 - 20等，直至91 - (99)100，安装方式: 黏合剂，适用的模块宽度：5.08 mm，标记区域大小: 5,08 x 3,8 mm

## 标记笔

标记笔 - B-STIFT - 1051993



标记笔，用于书写标记未打印的扁平式标记条，标记防抹擦，防水，线宽0.5 mm

## 盖帽

附件 - MSTB-BL - 1755477



隔离帽，可分段，插在排针上，绿色绝缘材料

## 端子标识

标记卡 - SK 5,08/3,8:UNBEDRUCKT - 0805412



标记卡，卡，白色，未标记，可用的标识方法：标记笔，安装方式: 黏合剂，适用的模块宽度：5.08 mm，标记区域大小: 5,08 x 3,8 mm

## 印刷电路板连接器 - MSTBV 2,5/ 2-GF-5,08 - 1777073

### 附件

#### 编码元件

星型编码器 - CR-MSTB - 1734401

防插错编码，插在插座或反向插头的缺口中，红色绝缘材料



### 其他产品

印刷电路板连接器 - TVMSTB 2,5/ 2-STF-5,08 - 1719095



插头，标称工作电流: 12 A，额定电压(III/2): 400 V，位数: 2，针距: 5.08 mm，接线方式: 带压片的螺钉连接，颜色: 绿色，触点表面: 锡

印刷电路板连接器 - FKCN 2,5/ 2-STF-5,08 - 1754791



插头，标称工作电流: 12 A，额定电压(III/2): 320 V，位数: 2，针距: 5.08 mm，接线方式: 直插式弹簧连接，颜色: 绿色，触点表面: 锡

印刷电路板连接器 - FRONT-MSTB 2,5/ 2-STF-5,08 - 1777808



插头，标称工作电流: 12 A，额定电压(III/2): 320 V，位数: 2，针距: 5.08 mm，接线方式: 正面螺钉连接，颜色: 绿色，触点表面: 锡

印刷电路板连接器 - MSTB 2,5/ 2-STF-5,08 - 1777989



插头，标称工作电流: 12 A，额定电压(III/2): 320 V，位数: 2，针距: 5.08 mm，接线方式: 带压片的螺钉连接，颜色: 绿色，触点表面: 锡

## 印刷电路板连接器 - MSTBV 2,5/ 2-GF-5,08 - 1777073

### 附件

#### 印刷电路板连接器 - MSTBT 2,5/ 2-STF-5,08 - 1805301

插头，标称工作电流: 12 A，额定电压(III/2): 320 V，位数: 2，针距: 5.08 mm，接线方式: 带压片的螺钉连接，颜色: 绿色，触点表面: 锡



#### 印刷电路板连接器 - MSTBC 2,5/ 2-STZF-5,08 - 1809734

插头，标称工作电流: 12 A，额定电压(III/2): 320 V，位数: 2，针距: 5.08 mm，接线方式: 压接，颜色: 绿色，对应压接点的电流[A]和接线容量[mm<sup>2</sup>]数据: 10A/MSTBC-MT 0,5-1,0 (3190564); 10A/MSTBC-MT 0,5-1,0 BA (3190645); 12A/MSTBC-MT 1,5-2,5 (3190551); 12A/MSTBC-MT 1,5-2,5 BA (3190658)。BA = 扁平接点



#### 印刷电路板连接器 - MVSTBW 2,5/ 2-STF-5,08 - 1834903

插头，标称工作电流: 12 A，额定电压(III/2): 320 V，位数: 2，针距: 5.08 mm，接线方式: 带压片的螺钉连接，颜色: 绿色，触点表面: 锡



#### 印刷电路板连接器 - MVSTBR 2,5/ 2-STF-5,08 - 1835096

插头，标称工作电流: 12 A，额定电压(III/2): 320 V，位数: 2，针距: 5.08 mm，接线方式: 带压片的螺钉连接，颜色: 绿色，触点表面: 锡



#### 印刷电路板连接器 - TMSTBP 2,5/ 2-STF-5,08 - 1853104

插头，标称工作电流: 12 A，额定电压(III/2): 320 V，位数: 2，针距: 5.08 mm，接线方式: 带压片的螺钉连接，颜色: 绿色，触点表面: 锡，插头用于在模块与模块之间的总线连接。



## 印刷电路板连接器 - MSTBV 2,5/ 2-GF-5,08 - 1777073

### 附件

#### 印刷电路板连接器 - FKC 2,5/ 2-STF-5,08 - 1873207

插头，标称工作电流: 12 A，额定电压(III/2): 320 V，位数: 2，针距: 5.08 mm，接线方式: 直插式弹簧连接，颜色: 绿色，触点表面: 锡



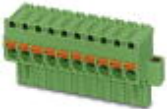
#### 印刷电路板连接器 - FKCVW 2,5/ 2-STF-5,08 - 1873809

插头，标称工作电流: 12 A，额定电压(III/2): 320 V，位数: 2，针距: 5.08 mm，接线方式: 直插式弹簧连接，颜色: 绿色，触点表面: 锡



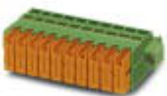
#### 印刷电路板连接器 - FKCVR 2,5/ 2-STF-5,08 - 1874109

插头，标称工作电流: 12 A，额定电压(III/2): 320 V，位数: 2，针距: 5.08 mm，接线方式: 直插式弹簧连接，颜色: 绿色，触点表面: 锡



#### 印刷电路板连接器 - QC 1/ 2-STF-5,08 - 1883352

插头，标称工作电流: 10 A，额定电压(III/2): 630 V，位数: 2，针距: 5.08 mm，接线方式: 快速免剥线连接，颜色: 绿色，触点表面: 锡



#### 印刷电路板连接器 - FKCT 2,5/ 2-STF-5,08 - 1902301

插头，标称工作电流: 12 A，额定电压(III/2): 320 V，位数: 2，针距: 5.08 mm，接线方式: 直插式弹簧连接，颜色: 绿色，触点表面: 锡





## 印刷电路板连接器 - MSTBV 2,5/ 2-GF-5,08 - 1777073

### 附件

印刷电路板连接器 - TFKC 2,5/ 2-STF-5,08 - 1962697



插头，标称工作电流: 12 A，额定电压(III/2): 320 V，位数: 2，针距: 5.08 mm，接线方式: 直插式弹簧连接，颜色: 绿色，触点表面: 锡

印刷电路板连接器 - SMSTB 2,5/ 2-STF-5,08 - 1971060



插头，标称工作电流: 12 A，额定电压(III/2): 320 V，位数: 2，针距: 5.08 mm，接线方式: 带压片的螺钉连接，颜色: 绿色，触点表面: 锡

印刷电路板连接器 - FKCS 2,5/ 2-STF-5,08 - 1975260



插头，标称工作电流: 12 A，额定电压(III/2): 320 V，位数: 2，针距: 5.08 mm，接线方式: 直插式弹簧连接，颜色: 绿色，触点表面: 锡