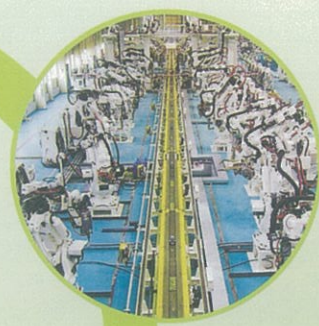


YS_{100A/080}



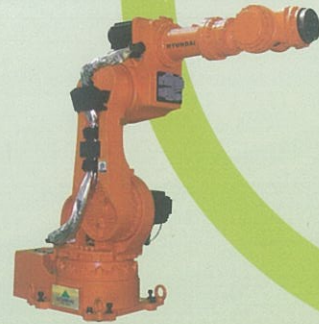
主要特点

- 通过串联式结构扩大工作范围
- 增强动力性能



用途

- 弧焊
- 密封
- 切割
- 装配



认证 (ISO 9001, ISO 14001, QS-9000TE, CE)



中国

上海
上海市申昆路1500号申虹国际大厦
南区801-805室
电话: +86 21 3357 5888
传真: +86 21 3357 5876

北京
北京市朝阳区望京东路8号锐创国际中心
A座301室
电话: +86 10 5783 9300
传真: +86 10 5783 9363

韩国

总部
1000 Bangeojin sunhwan-doro, Dong-gu, Ulsan, Korea
电话: 82-52-202-7901/6233 / 传真: 82-52-202-7900

首尔事务所
140-2, Gye-dong, Jongno-gu, Seoul
电话: 82-2-746-4713 / 传真: 82-2-746-4720

安山事务所
1431-2, Sa-dong, Sangnok-gu, Ansan-si, Gyeonggi-do
电话: 82-31-409-4945 / 传真: 82-31-409-4946

天安事务所
355-15, Daga-dong, Cheonan-si, Chungcheongnam-do
电话: 82-41-576-4294 / 传真: 82-41-576-4296

大邱事务所
223-5, Beomeo 2-dong, Suseong-gu, Daegu
电话: 82-53-746-6232~3 / 传真: 82-53-746-6231

光州事务所
415-2, Nongseong-dong, Seo-gu, Gwangju
电话: 82-62-363-5272 / 传真: 82-62-363-5273

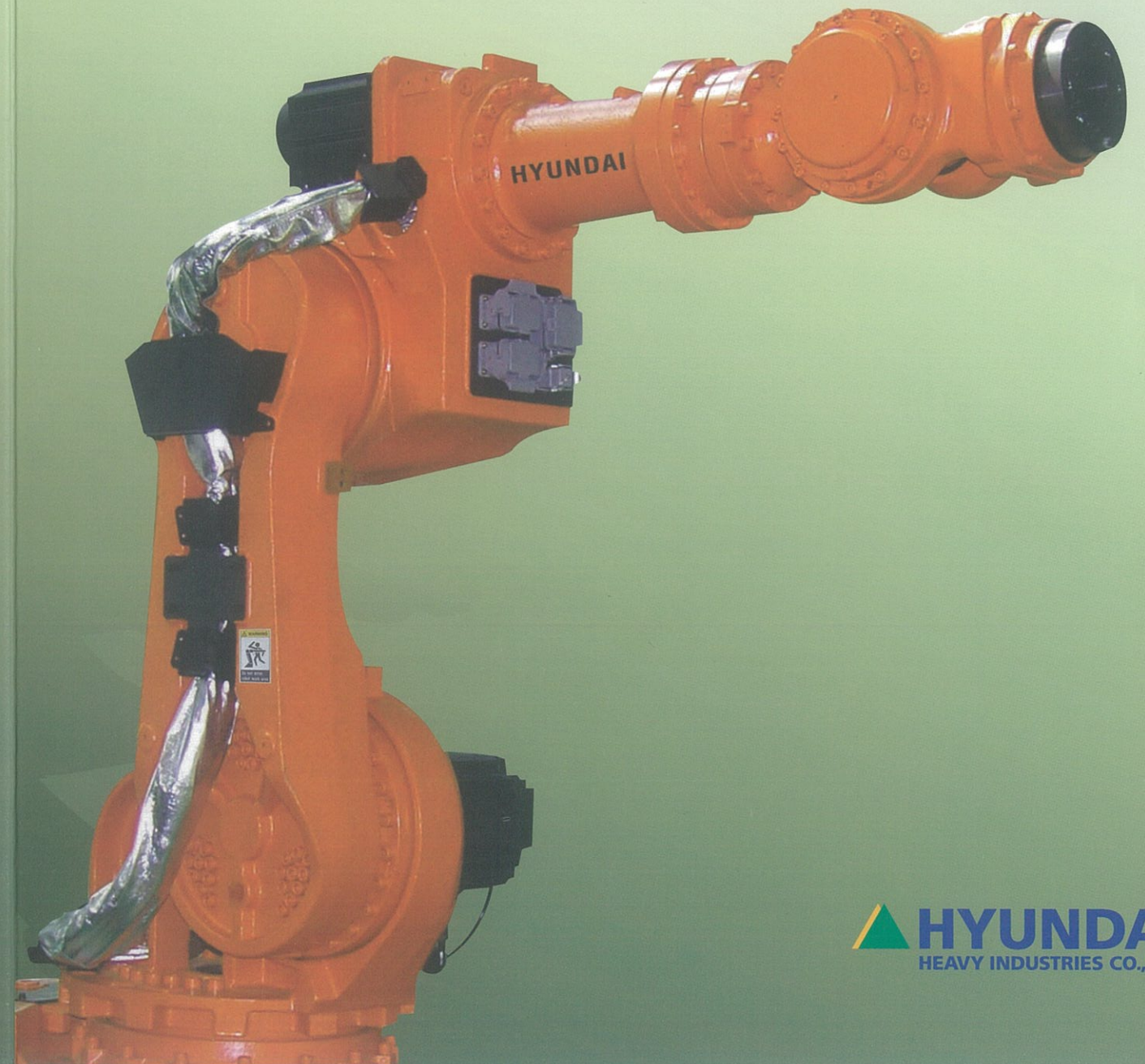
海外

芝加哥/美国
955 Estes Avenue, Elk Grove Village IL
60007, U.S.A
电话: +1 800 423 8721
传真: +1 847 437 3574

伦敦/英国
2nd Floor, The Triangle 5-17,
Hammersmith Grove London W6 0LG, U.K
电话: +44 20 8741 0501
传真: +44 20 8741 5620/8834 7281

鹿特丹/荷兰
Folkert Elsingastraat 7
3067 NW, Rotterdam, The Netherland
电话: +31 10 212 1567
传真: +31 10 212 5134

孟买/印度
5th Floor, East Quadrant, The IL & FS Financial Centre
Plot no. C-22, G-Block, Bandra-Kurla Complex
Bandra (E), Mumbai 400-051, India
电话: +91 22 2653 3420~26
传真: +91 22 2653 3429~30

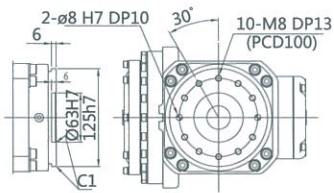


YS100A, YS080

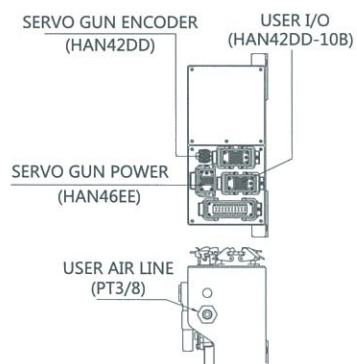
机器人本体参数

项目	参数		
型号	YS100A	YS080	
负载	100kg	80kg	
结构	多关节		
臂长	2,239mm		
自由度	6轴		
安装位置	地板/侧墙/顶棚		
活动范围	S 回旋	±180°	
	H 前后	+180°~-65°	
	V 上下	+180°~-80°	
	R2 旋转2	±360°	
	B 弯曲	±125°	
	R1 旋转1	±360°	
最大速度	S 回旋	150°/s	170°/s
	H 前后	130°/s	140°/s
	V 上下	140°/s	160°/s
	R2 旋转2	200°/s	230°/s
	B 弯曲	200°/s	230°/s
	R1 旋转1	300°/s	350°/s
允许力矩	R2 旋转2	50kgf.m	40.8 kgf.m
	B 弯曲	50kgf.m	40.8kgf.m
	R1 旋转1	25kgf.m	20.4 kgf.m
重复精度	±0.25 mm	±0.15 mm	
工作环境温度	0 ~ 45 °C(273~318 K)		
近似重量	645 kg		

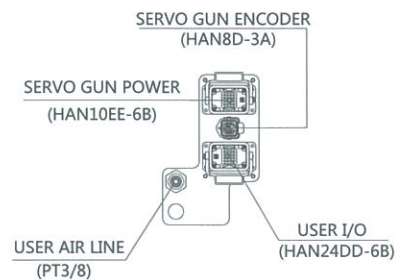
从A视角下的工具安装端面



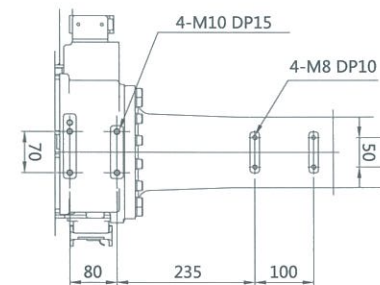
从C视角下的产品的用户应用



示意图“D”用户应用接口(可选项)

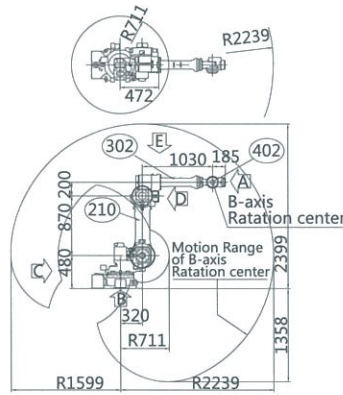


从E视角下的电缆导向安装面

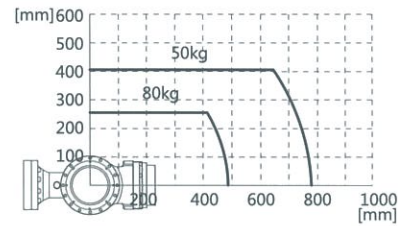


最大工作范围

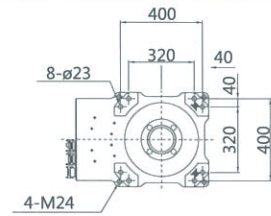
YS100A/080



腕关节扭矩图



从B视角下的安置图



控制柜参数

项目	参数	
控制柜型号	Hi5	
程控硬件	多处理器系统	
执行模式	示教 & 再现	
插补类型	点对点, 线型, 圆弧	
最多可控轴数	最多同时16轴	
最大可记录点数	17,000 点	
外部程序选择	255(二进制) / 8(十进制)	
位置检测器	串行绝对编码器	
备份方案	USB 记忆	
伺服控制	全数字伺服	
数字输入输出	输入:最大4096点/输出最大4096点	
模拟输入输出	输入:8通道 / 输出:8通道	
输送带脉冲计数器	不同I/O集光器输入, 2通道	
通信功能	以太网	100BaseT (2端口)
	CAN	用户1 / 用户2
	串行	RS232C, RS422 (RS485)
	现场总线	CC-Link, Profibus-DP, DeviceNet, Modbus
额定电压(供方)	AC380V±10%, 50Hz	
最大额定功率	4.4KVA, 8KVA, 10.5KVA	
尺寸(宽×高×长)	650 mm x 600 mm x 1,100 mm(不含脚轮)	
重量(不含变压器)	150 kg(不含变压器)	
防护等级	IP54	
环境温度	0 ~ 45 °C	

示教器规格

项目	参数
处理器技术	32 bits RISC 处理器
运行系统	Windows CE
显示	7" Color TFT-LCD
操作模式	菜单操作 & 编码输入 / 触摸屏

- 简单容易的操作
 - 基于BASIC的简单方便的操作程序
- 容易维护
 - 使用在线显示功能的卓越维护能力
- 高级控制技术
 - 动态控制
 - 高级震动抑制控制
 - 加强扭力速度控制
- 安全
 - 兼容ANSI/RIA15.6_1999和CE指令
- 兼容性和连接
 - 嵌入式软件 PLC
 - 现场总线: CC-Link, Profibus-DP, Devicenet, Modbus, etc.
 - 以太网, 串行通信

系统简图

