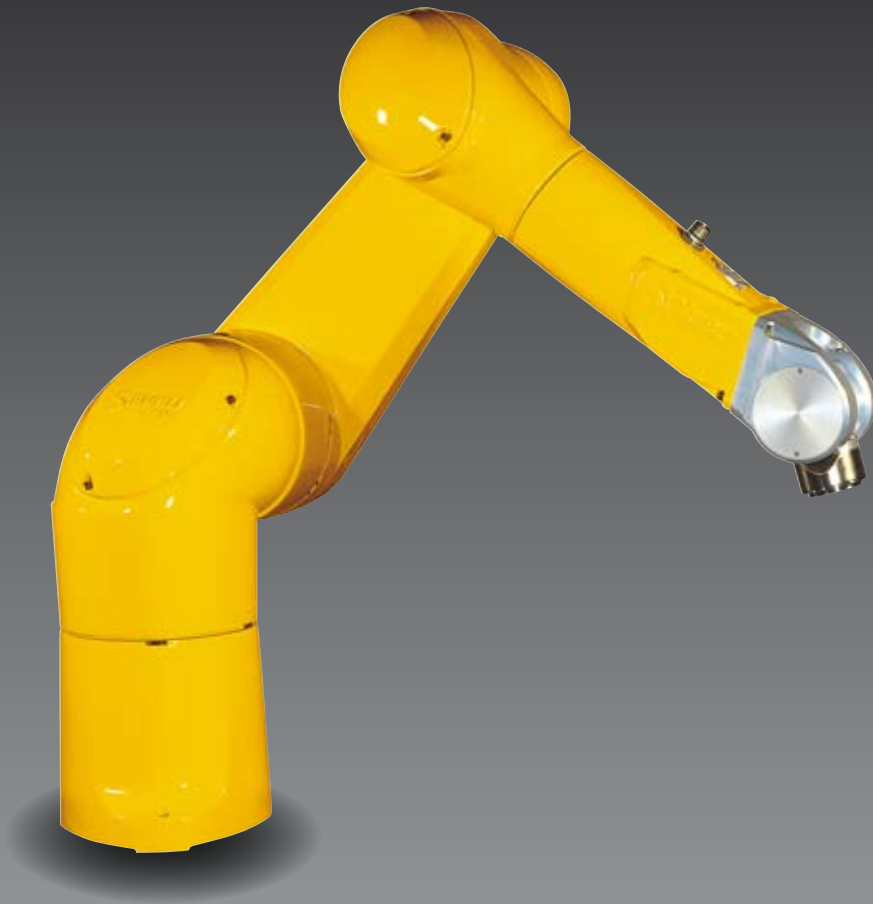


TX90系列机器人



汽车与设备制造

塑胶

喷涂

机加工

生命科学与制药

净室

食品

RS
Scara / 4轴

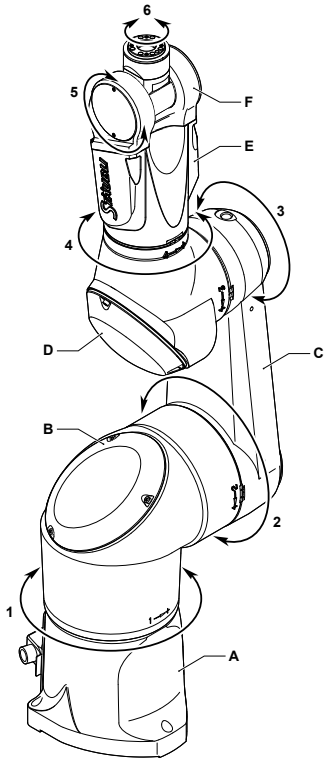
TX
小型负载 / 6轴

RX
中型负载 / 6轴

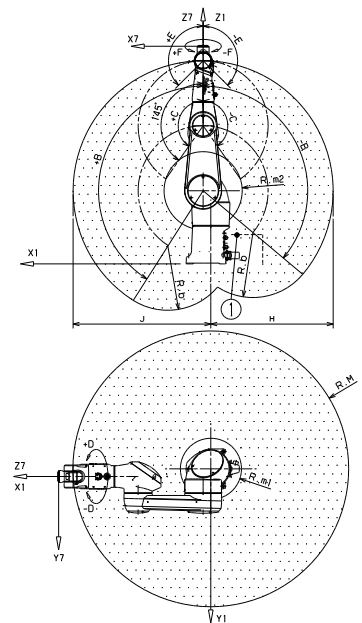
RX
重型负载 / 6轴

型号		TX90	TX90L	TX90XL
参数				
最大负载 ⁽¹⁾		20 kg	15 kg	12 kg
额定负载		7 kg	6 kg	5 kg
工作行程 (轴1和轴6之间)		1000 mm	1200 mm	1450 mm
自由度		6	6	6
可重复精度根据标准 ISO 9283		± 0,03 mm	± 0,035 mm	± 0,04 mm
运动范围	轴 1 (A)	± 180°	± 180°	± 180°
	轴 2 (B)	+147,5°/-130°	+147,5°/-130°	+147,5°/-130°
	轴 3 (C)	± 145°	± 145°	± 145°
	轴 4 (D)	± 270°	± 270°	± 270°
	轴 5 (E)	+140°/-115°	+140°/-115°	+140°/-115°
	轴 6 (F)	± 270° ⁽²⁾	± 270° ⁽²⁾	± 270° ⁽²⁾
工作行程	轴1和轴5之间的最大工作行程 (R. M)	900 mm	1100 mm	1350 mm
	轴2和轴5之间的最大工作行程 (R. M)	850 mm	1050 mm	1300 mm
	轴1和轴5之间的最小工作行程 (R. m1)	200 mm	272 mm	327 mm
	轴2和轴5之间的最小工作行程 (R. m2)	256 mm	320 mm	391 mm
	轴3和轴5之间的最小工作行程 (R. b)	425 mm	550 mm	650 mm
最大速度	轴 1	400°/s	400°/s	400°/s
	轴 2	400°/s	390°/s	350°/s
	轴 3	430°/s	400°/s	410°/s
	轴 4	540°/s	540°/s	540°/s
	轴 5	475°/s	475°/s	475°/s
	轴 6	760°/s	760°/s	760°/s
负载重心处的最大速度		10,42 m/s	10,54 m/s	11,09 m/s
最大惯性	轴 5	1,5 kg.m ²	1,25 kg.m ²	1 kg.m ²
	轴 6	0,25 kg.m ²	0,20 kg.m ²	0,15 kg.m ²
重量		111 kg	114 kg	116 kg
刹车		所有轴		
前臂连接	气动	2个电磁阀为选用件 二位五通(压缩空气)或二位三通(真空) 单稳态 前臂与底座一条直线连接		
	电动	1个19针母插座 (7对双绞, 包括2个屏蔽接点, 3个电源接点)		
洁净度符合标准 ISO 146441		5		
防护等级(*手腕)根据标准 NF EN 60529		IP65 (*67)		
史陶比尔CS8系列控制器		CS8C		
安装环境				
工作温度遵照标准 NF EN 60 204-1		+ 5°C 至 + 40°C		
湿度遵照标准 NF EN 60 204-1		30%至95%, 无结露		
安装方式		置地式/壁挂式/置顶式		
电缆连接位于机座下的机型 ⁽³⁾		•	•	•
加压机型 ⁽⁴⁾		•	•	•
潮湿环境机型 ⁽⁵⁾		•	•	•
客户定制机型				
净室CR - 洁净度4级 - 符合标准 ISO 14644-1		•	•	•
净室SCR - 洁净度2级, 符合标准 ISO 14644-1		•	•	•
塑胶 - 机箱 Euromap 12/67		•	•	•
喷涂应用的涂料, 批准机构 Cenelec (欧洲) 和Mutual 工厂或 cCSAus (美国)		•	•	•

运动范围

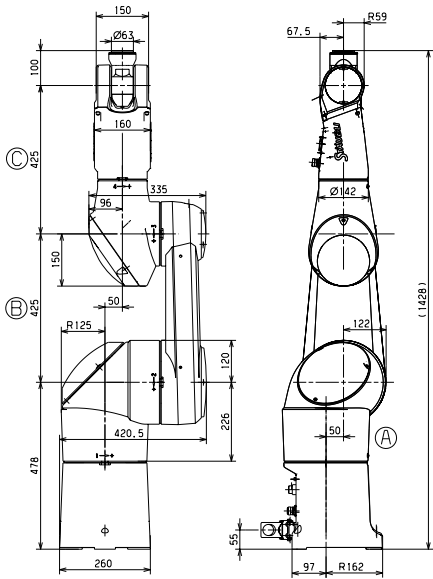


工作行程

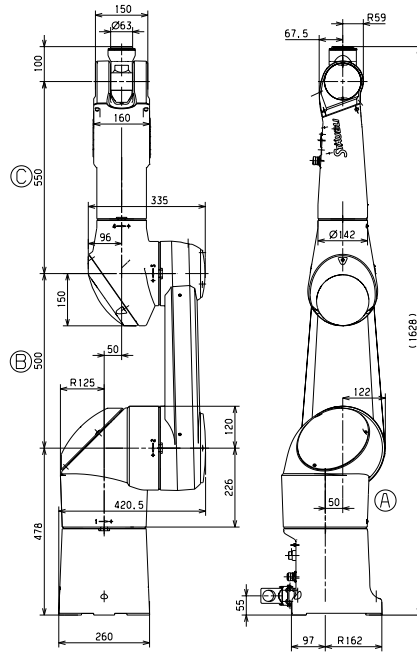


- (1) 特殊使用条件, 请联系我们。
- (2) 使用软件进行设置, 可达 ±18000°。
- (3) 电缆连接位于机座下的机型: 旨在为机器人底座下的连接和在洁净和/或潮湿环境下的应用提供更强大的保护。出厂安装并需装备加压套件。
- (4) 加压套件: 对于高粉尘含量或大量液体飞溅环境下的应用必须使用此套件。它用于给手臂加压。出厂安装并需装备加压套件。
- (5) 潮湿环境机型: 专门为潮湿和氧化环境的使用而设计。每个手臂零件都经单独处理, 以加强抗氧化和抗腐蚀保护。出厂安装并需装备加压套件。

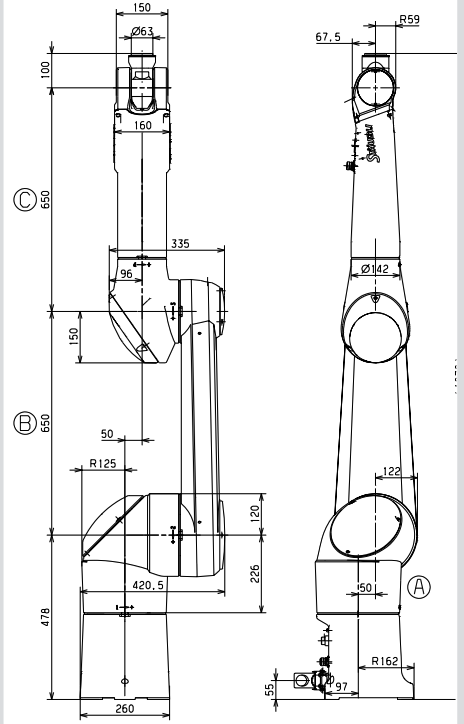
TX90 尺寸



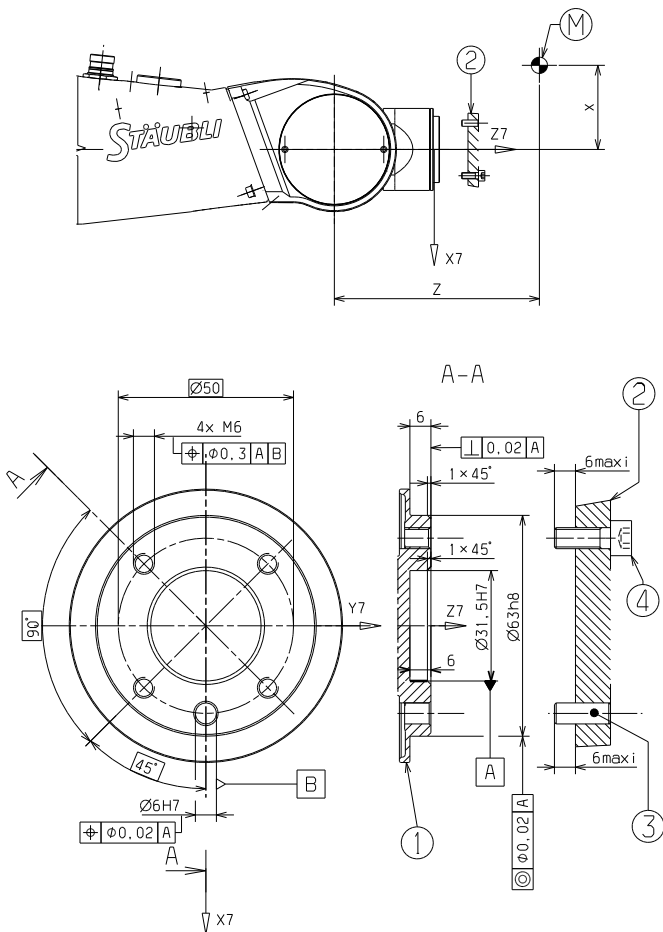
TX90L 尺寸



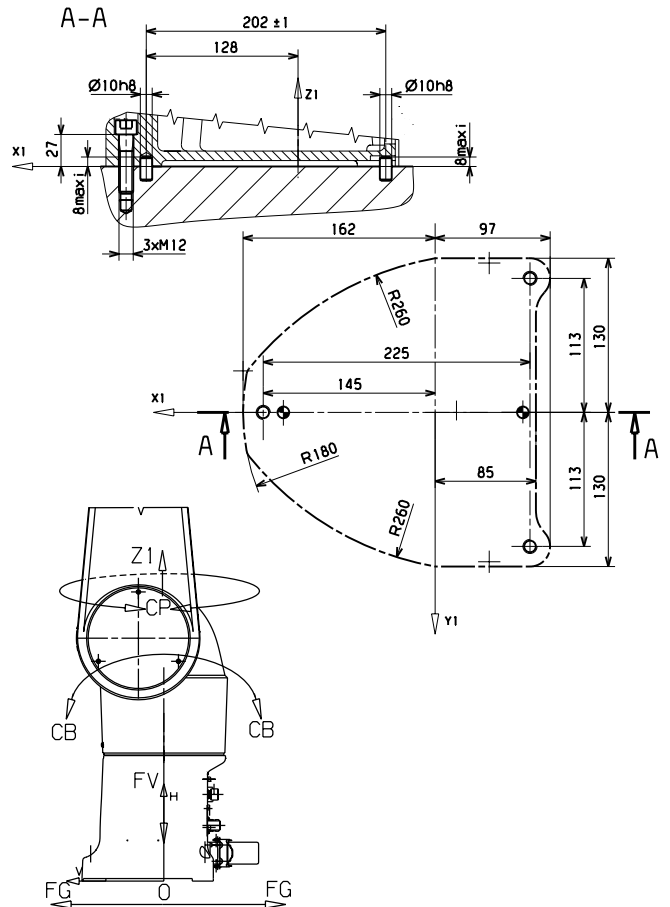
TX90XL 尺寸



手腕



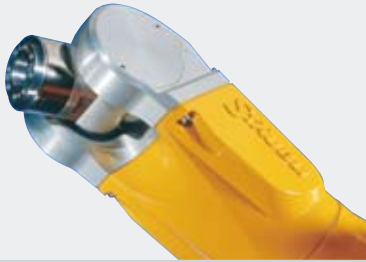
安装 (不包括机座底部电缆连接机型)





产品优势

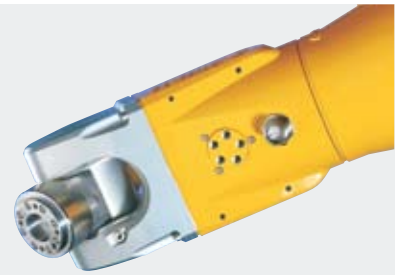
TX90 系列机器人的独特优势使其能适应任何环境，同时提供最佳的工艺品质，提高生产率。



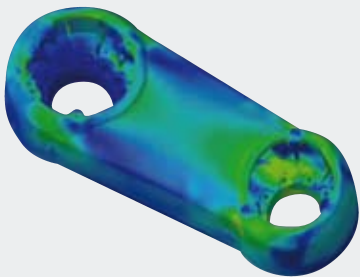
手腕
IP67 防护等级，非常坚固，易于清除异物。



史陶比尔专利齿轮减速系统
无可匹敌的精度，灵活性和速度，高刚性，维护简便。



前臂连接
接近工具端的电气和气动接口，已经安装了用户接线。



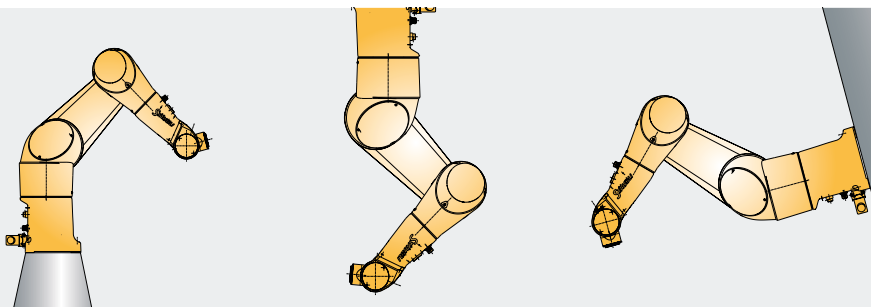
结构坚固
动态性能更佳。



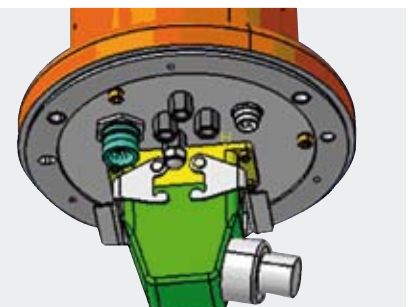
封闭式结构
洁净度4级或5级(根据机型)。限制了颗粒物的释放，由此减少了污染的危险。



手臂表面处理
表面采用光滑或磨砂处理，颜色可定制。



多种安装方式
适应性强，灵活(置地式，置顶式，壁挂式)。



电缆垂直输出机型
更好的电缆保护，适用于洁净环境。

www.staubli.com/robotics

Siège social
FR-74210 FAVERGES (Annecy)
Tel.: +33 4 50 65 62 87
Fax: +33 4 50 65 61 30
robot.sales@staubli.com

www.staubli.com.cn

史陶比尔(杭州)精密机械电子有限公司
中国杭州经济技术开发区4号大街5号
邮编 310018
电话 +86 (0)571-86912161
传真 +86 (0)571-86912577

STÄUBLI